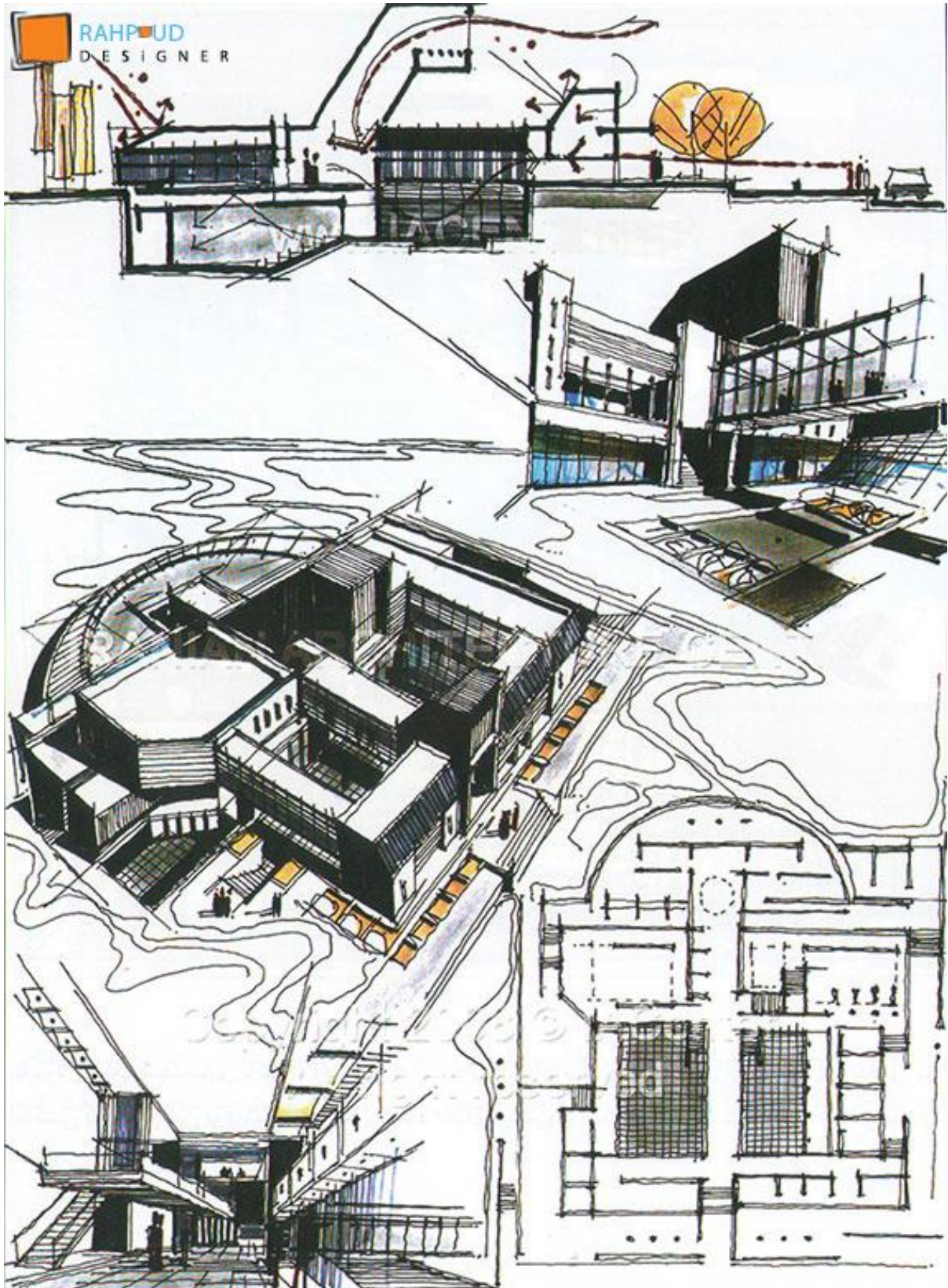
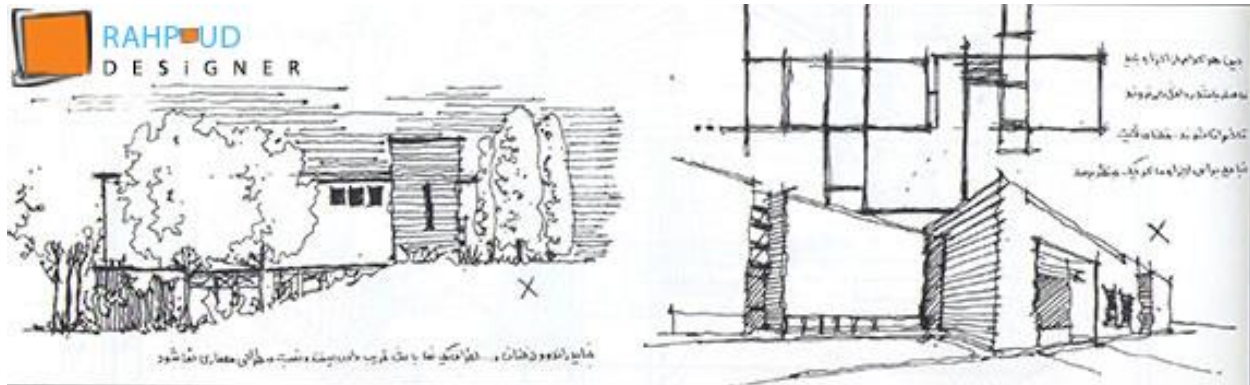


نکات و اصول اولیه شیت بندی دستی



در این پست نمونه هایی از شیت بندی دستی به همراه اصول اولیه و توضیحات مربوط به شیت بندی دستی را برای علاقه مندان و دانشجویان قرار دادیم. بسیاری از دانشجویان سال اول معماری با موضوع شیت بندی مشکل دارند و مفهوم شیت بندی برای آن ها گنگ است، هم چنین عده ای علاقه مند و عده ای داوطلب های آزمون ارشد هستند، با نکاتی که در این پست قرار داده شده امیدواریم به شما دوستان در جهت پیش رفت در طراحی و معماری کمک کرده باشیم.



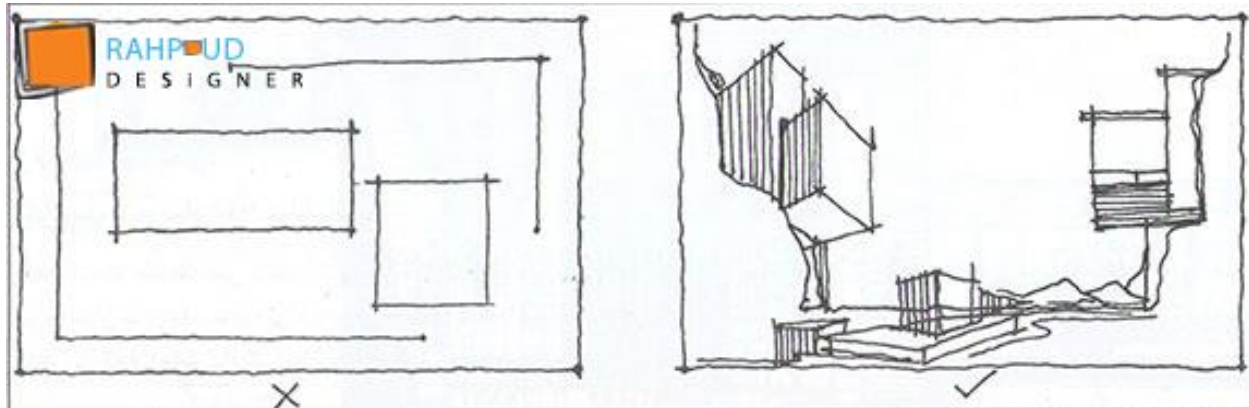
نکات لازم جهت شیت بندی:

1. در یک شیت باید تمام اجزا خوانا باشند.

این بدان معناست که اطلاعات فنی را نباید به خاطر گرافیک شیت، رنگ های زیادی اجزا مختلف شیت، کم بودن فضای شیتی که استفاده می کنیم دچار ابهام کنیم. به عنوان مثال یک نمای فنی اید نمای معماری باشد تا صفحه پر از درخت ها و آسمان رنگی، و یا نباید نیمی از پلان داخل نیمی از پرسپکتیو شود. فقط به خاطر این که از لحاظ گرافیک زیبا شود و اطلاعات معماری از بین رود.

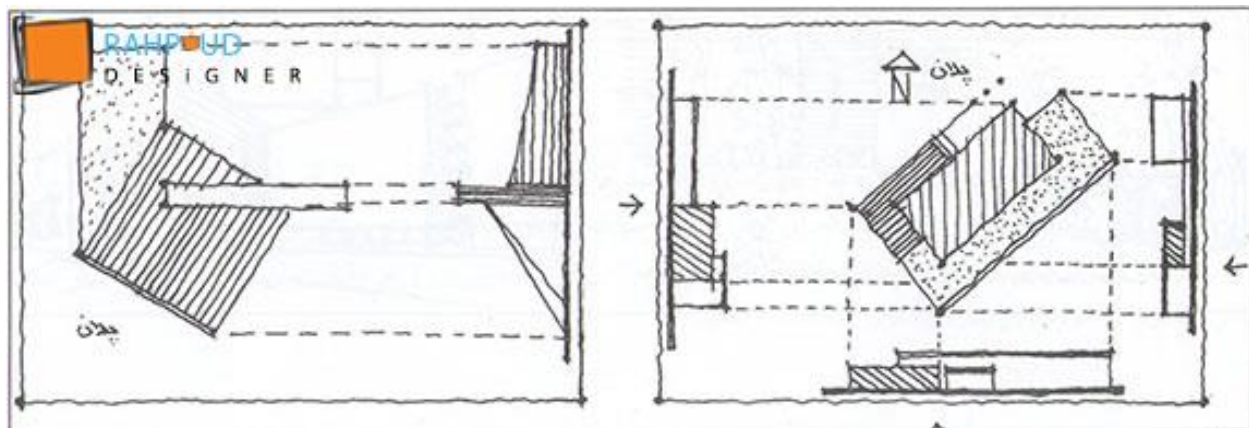
2. کلاژ کردن اجزا شیت ممنوع است

در شیت نباید هر کدام از اجزای را بر روی کاغذی جدا ترسیم کنیم و بعد روی شیت بچسبانیم بلکه شیت باید در حین ترسیم هر کدام از اجزا بر روی آن، آرام آرام و نیز پیوسته شود، به طوری که در اتمام کار، نتوان حتی یکی از اجزا شیت را برداشت و یا جا به جا کرد.



3. استفاده از کادر بندی شیت ممنوع است.

اجزا شیت، کادر شیت را تعریف می کنند. اما کادر بندی باعث می شود تا شیت محدود و خشک شود.



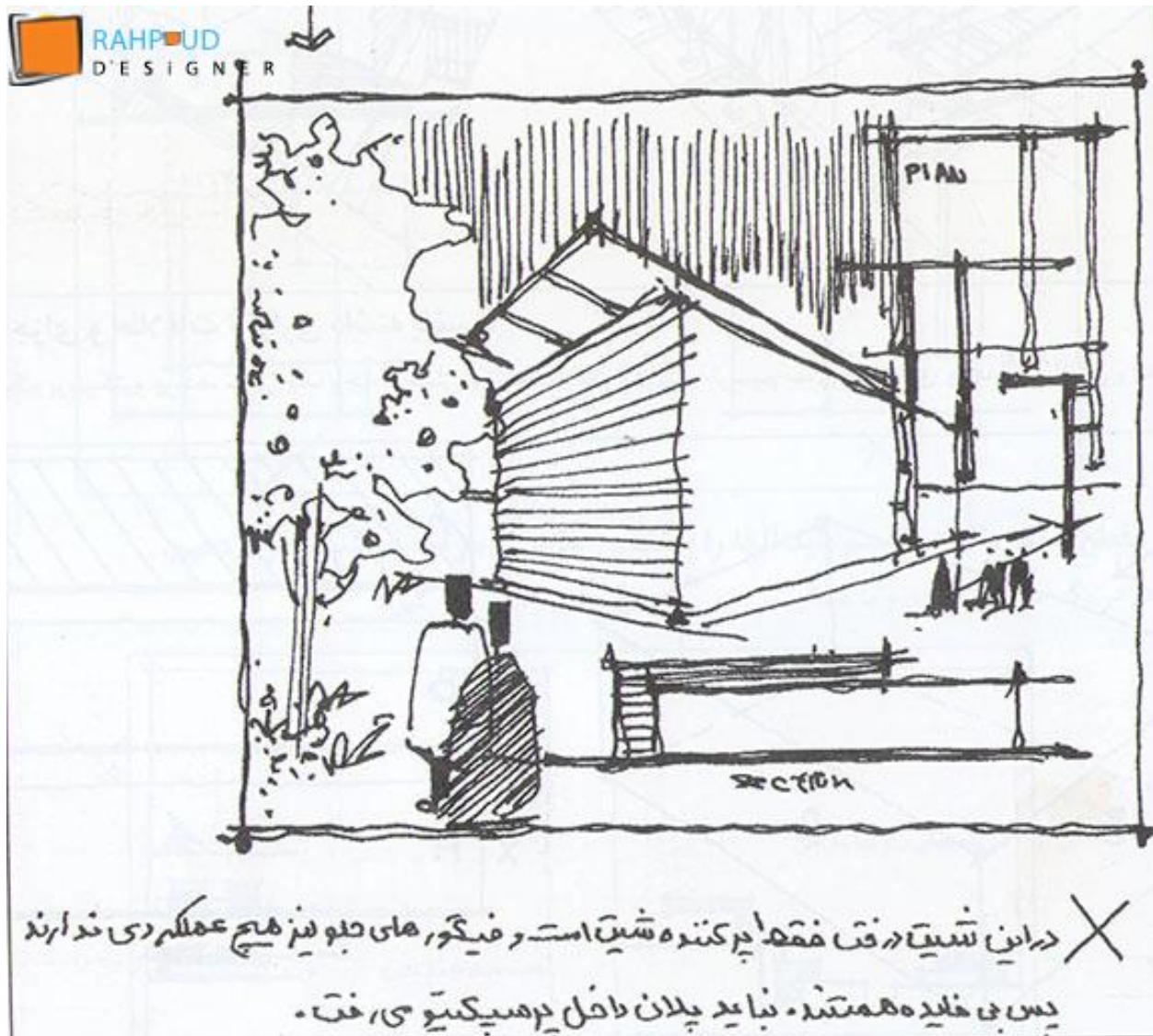
4. اجزا شیت نباید مورب ترسیم شوند.

مورب ترسیم کردن اجزا شیت به معنی خلاقیت در شیت بندی نیست جز پلان که نسبت به شمال می چرخد و یا مقطع و نما که می توانیم در چهار طرف پلان ترسیم کنیم.

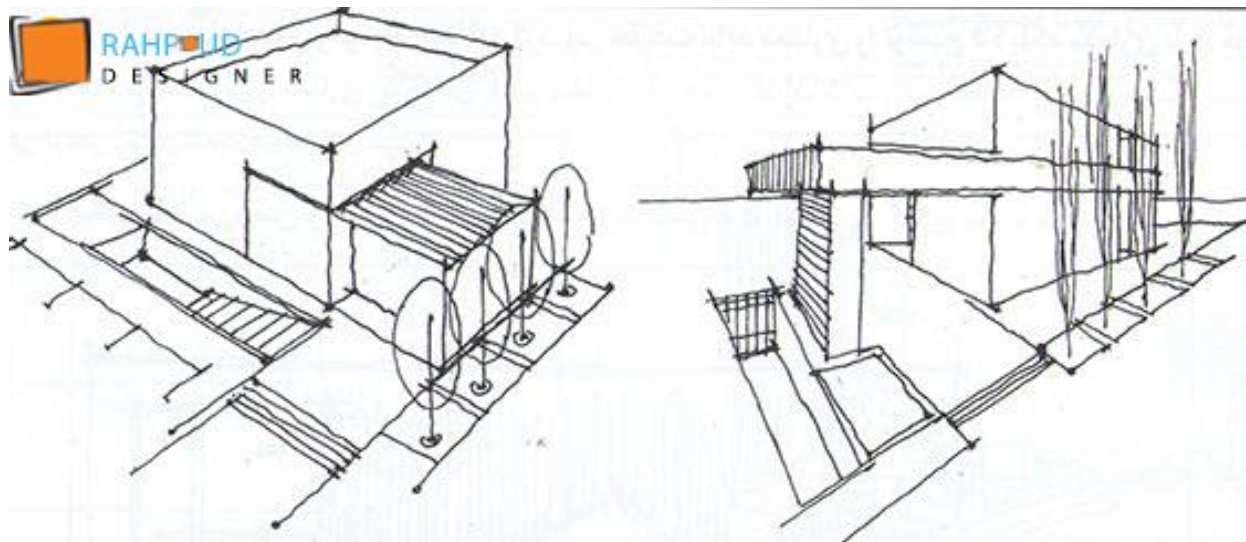
5. شیت بندی خود به معنی پرزانه کار است و تنها ده درصد کل شیتی که شیت بندی دارد با رگ راندو گردد. رنگ کردن به معنی شیت بندی نیست. در حقیقت یک شیت فنی و اصولی کم رنگ می شود تا وقت کم تری را بگیرد و تنها با شیت بندی اصولی که خود گرافیک ه وجود می آورد که کم تر نیاز به رنگ باشد.

6. نباید در یک شیت به اندازه ی زیاد از متن و نوشته استفاده کرد (در حقیقت ناید معماری را توضیح داد بلکه معماری باید خود گویا باشد).

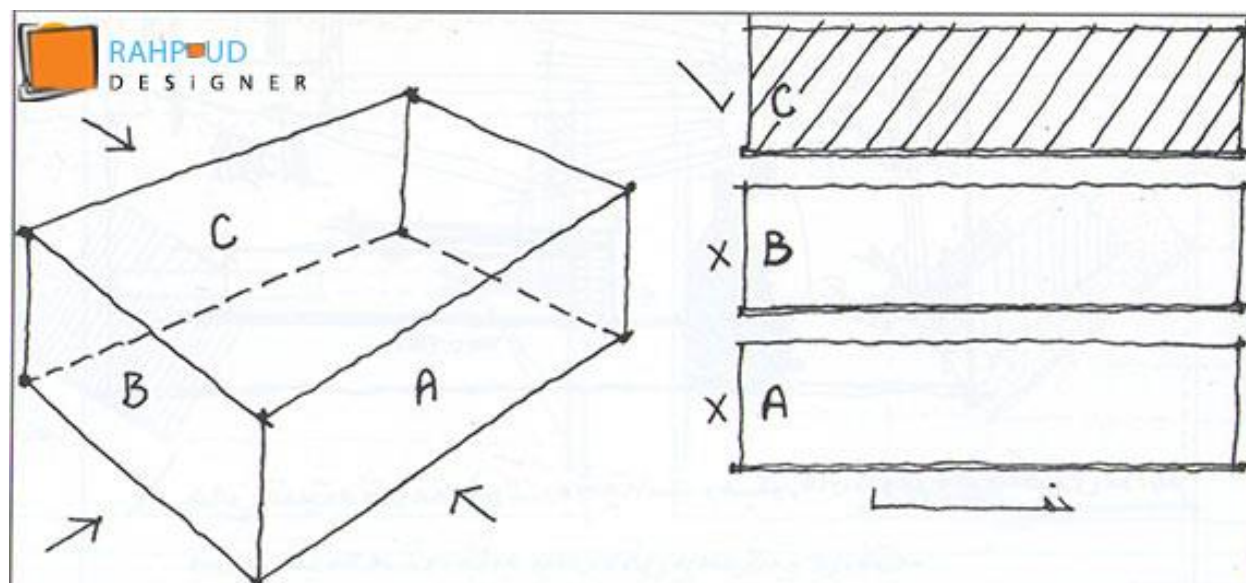
در شیت نوشتن کلید واژه ها کافی است مانند معماری زور خانه ای با دید مناسب و آن هم در اطراف شیت و در وسط شیت چیزی نباید نوشت. در اسکیس های جمعی و گروهی حتی نوشتن عنوان شیت هم ضروری نیست.



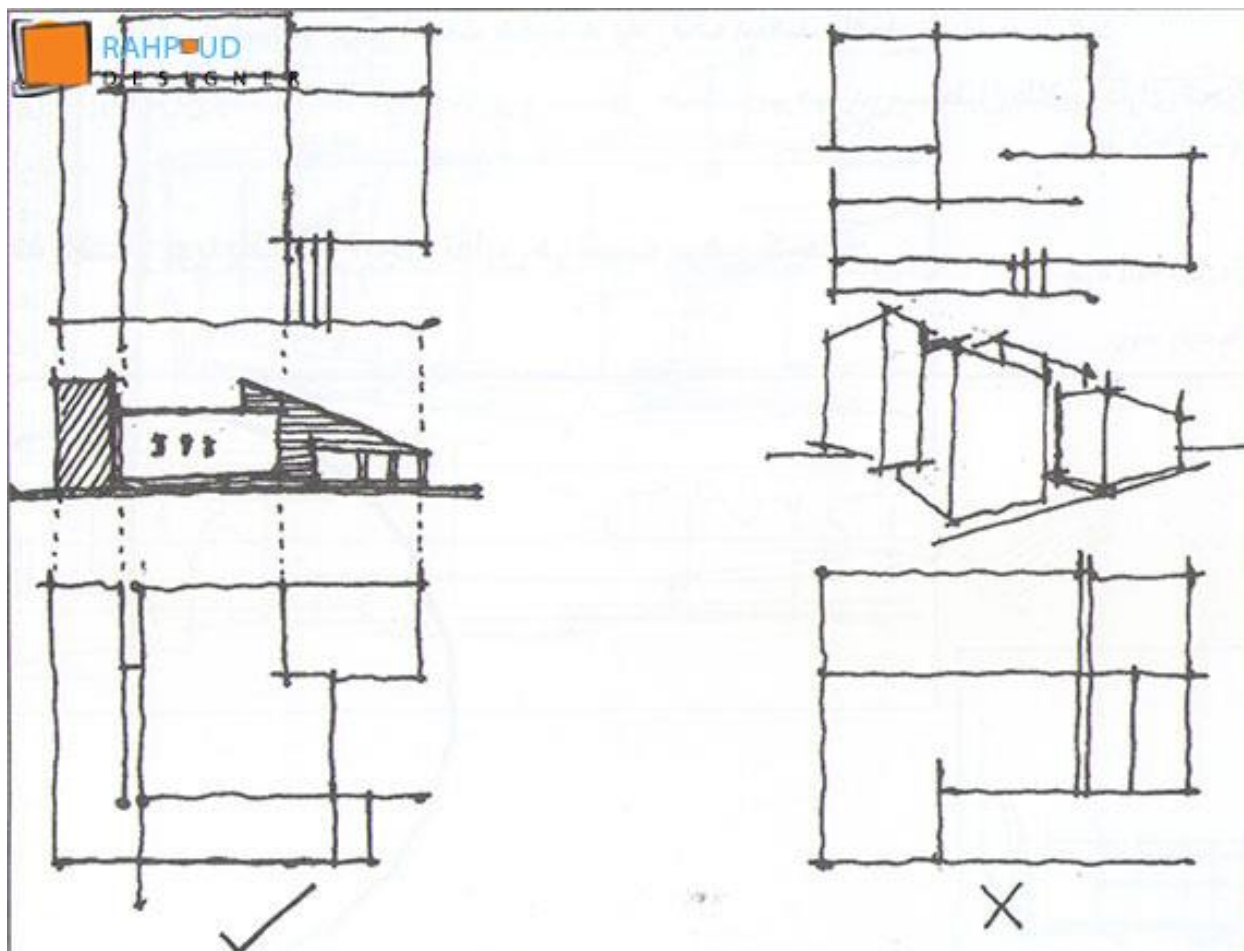
7. از ترسیم درخت، فیگور، ماشین، متن و ... به صورت نیندیشیده، شانسی و به منظور پر کردن شیت باید خودداری کرد.



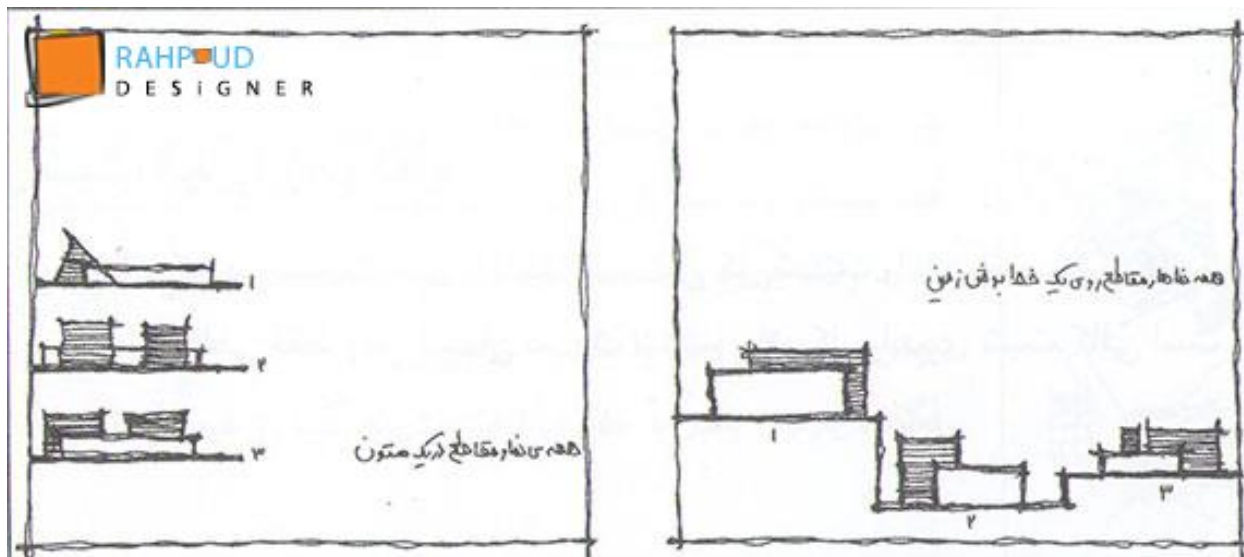
8. اطراف پرسپکتیو های شیت باید در حد مسیر پیاده و سواره و چگونگی دسترسی ها طراحی شود.
 اطراف پرسپکتیو ها نباید خالی بماند زیرا یکی از ابزار های اتصال اجزای شیت به هم، ترسیم و طراحی سایت
 اطراف پرسپکتیو ها است که بسیار مهم هستند.



9. در شیت نباید اجزا و اطلاعات تکراری داشته باشیم.
 به عنوان مثال وقتی یک پرسپکتیو پرنده، نمای یک وجه را نشان می دهد دیگر نیازی به ترسیم نمای دو بعدی
 و جداگانه از آن وجه نیست و....



10. اگر در شیت چند پلان داشته باشیم نباید آن ها را نزدیک هم ترسیم کنیم. اگر پلان ها را نزدیک هم ترسیم کنیم یک پلان به نظر می آید. بنابراین باید بین پلان ها فاصله باشد. در این فاصله می تواند یک نما یا مقطع قرار گیرد. از قرار دادن پرسپکتیو مابین دو پلان خودداری کنید زیرا هم جنس نیستند.

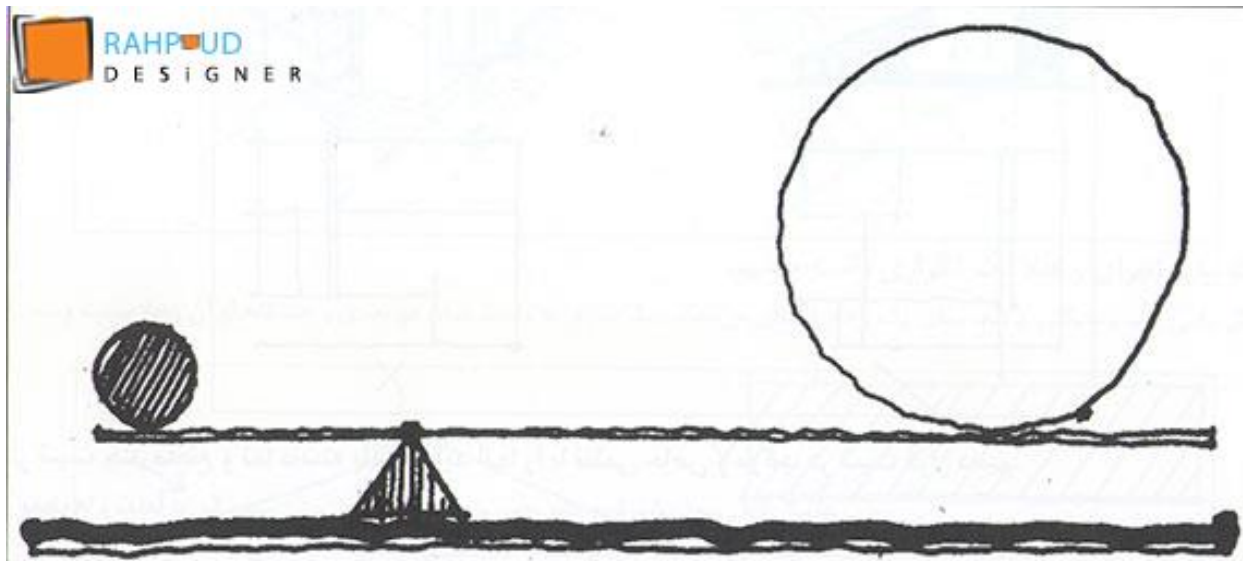


11. اگر در شیت چند مقطع و نما داشته باشیم باید آن‌ها را با نظمی خاص و مرتب در شیت قرار دهیم. مثلاً همه مقاطع‌ها و نماها در یک ستون زیر هم و یا همگی بر روی یک خط برش زمین قرار گیرند.

12. از ایجاد کلیشه و شیت بندی پرهیز کنید. در هر شیت بدی درباره موضوعات مختلف می‌توان یک خلاقیت جدید انجام داد.

شیت‌ها می‌توانند عمودی و افقی بسته شوند. در یک شیت می‌توان اصلاً پرسپکتیو نداشت و یا اصلاً اجزا دو بعد نداشته باشند ولی شیت بندی اصولی و درستی داشته باشند و...

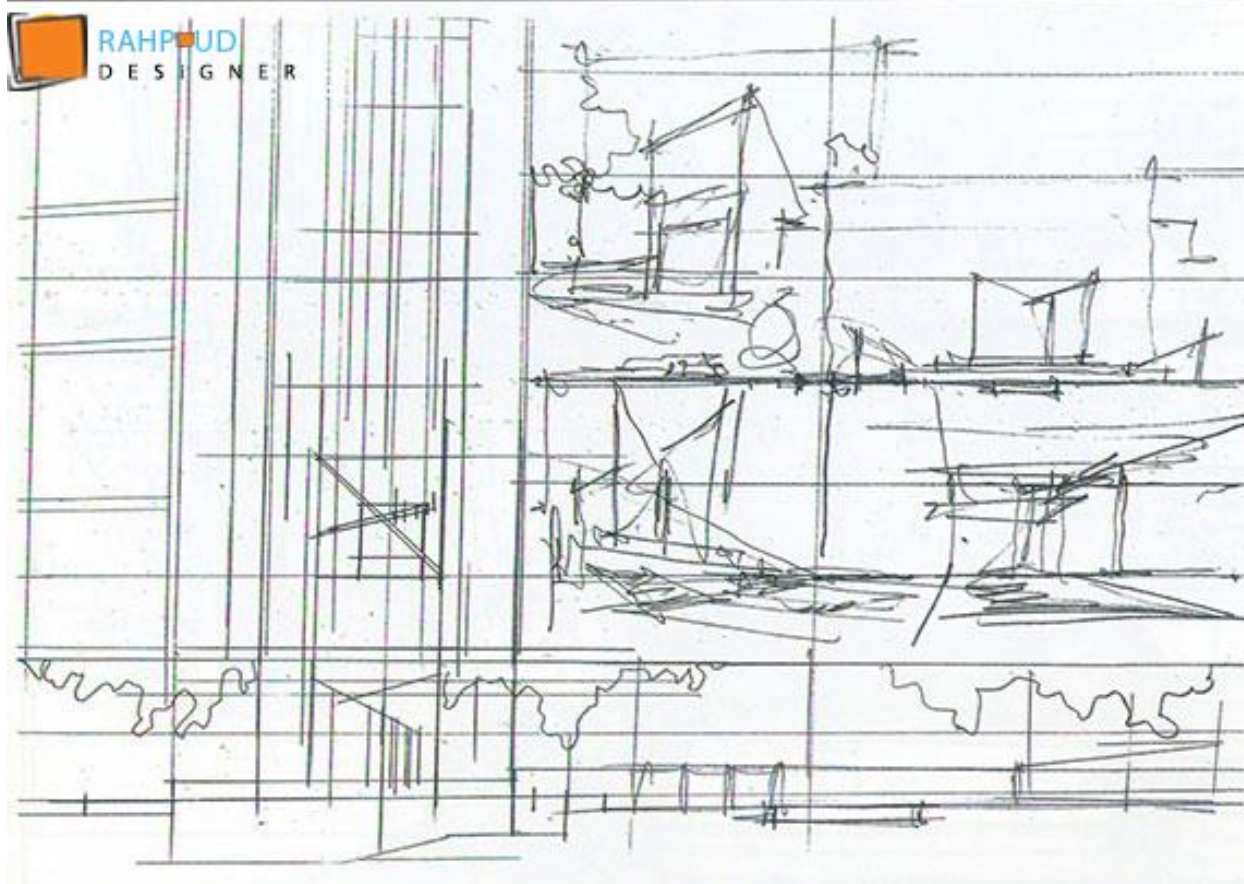
13. ابعاد شیت باید مستطیل طلایی باشد و بهتر است همیشه به رنگ سفید باشد. از به کار بردن شیت‌های مثلثی، دایره، مربع و... که ذاتاً دارای تقارن و سکون هستند بپرهیزید. مستطیل طلایی دارای محور و نوع پویایی است و ابعاد مناسب برای ارائه یک اسکیس را دارد.



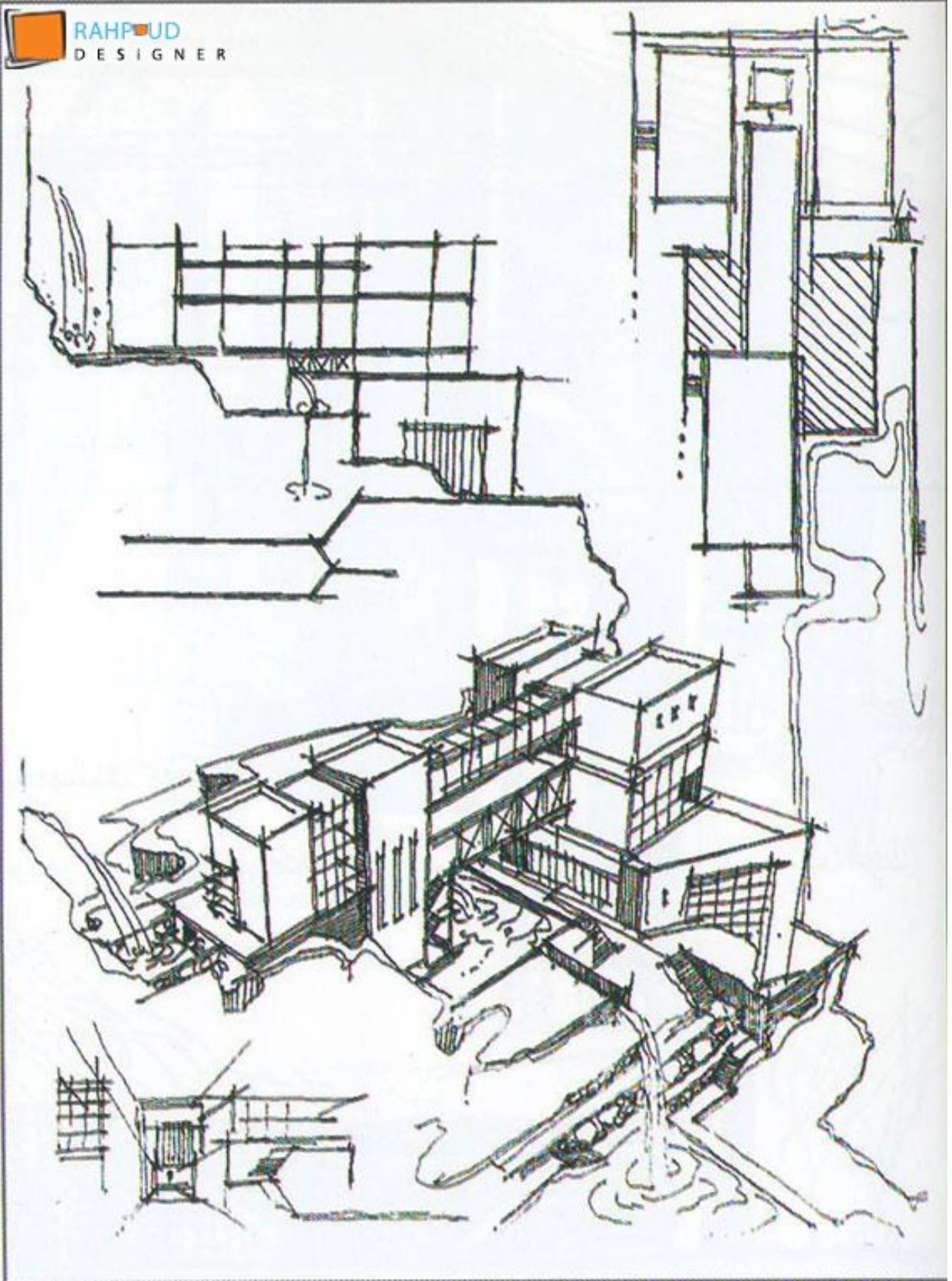
14. شیت باید تعادل داشته باشد و پویا باشد. از ایجاد تقارن در شیت پرهیز کنید.

15. همزمان با ترسیم اجزا شیت، آن ها را راندو نکنید.

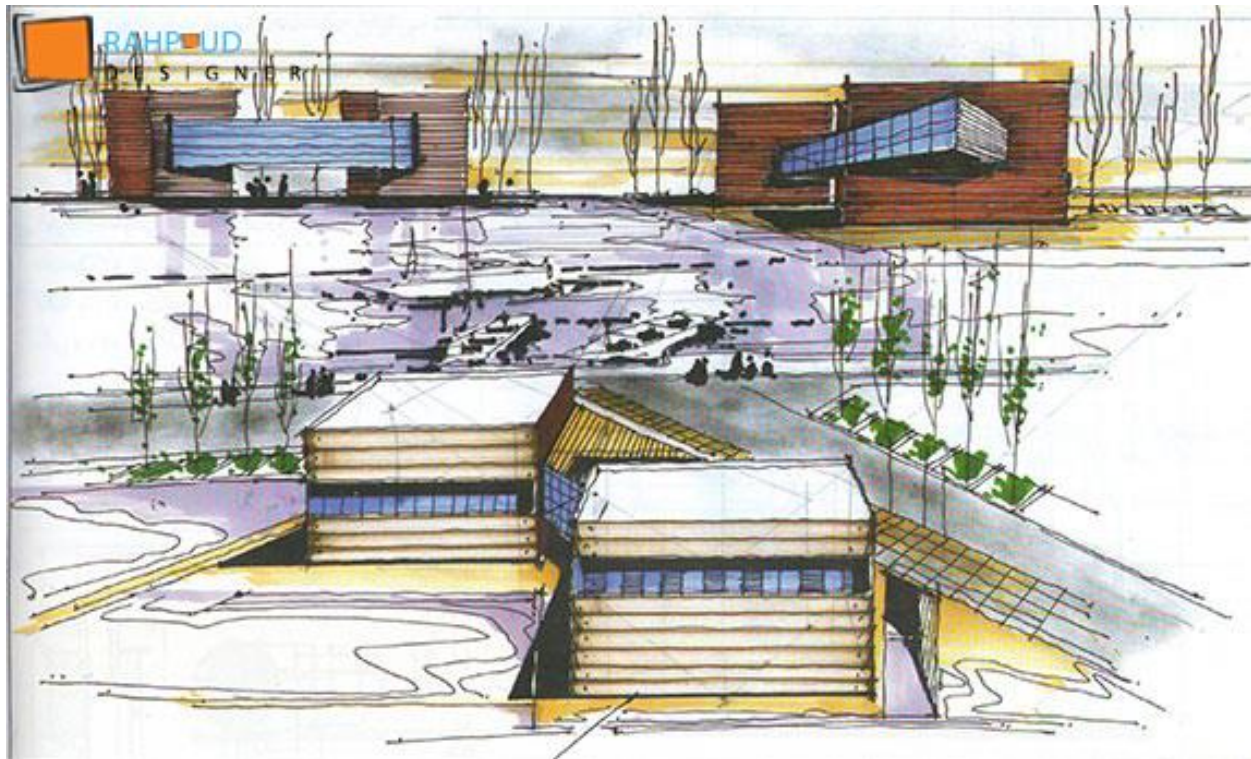
این کار باعث می شود تا همه اجزا را رنگ کرده و شیت بندی را نابود کنید. اول کل شیت را با هم ترسیم کنید و سپس تصمیم بگیرید که با کم ترین میزان رنگ، چگونه شیت را راندو کنید، بدین گونه، گاهی فقط زدن آسمان در یک شیت، برای کل راندوی شیت کافی است.



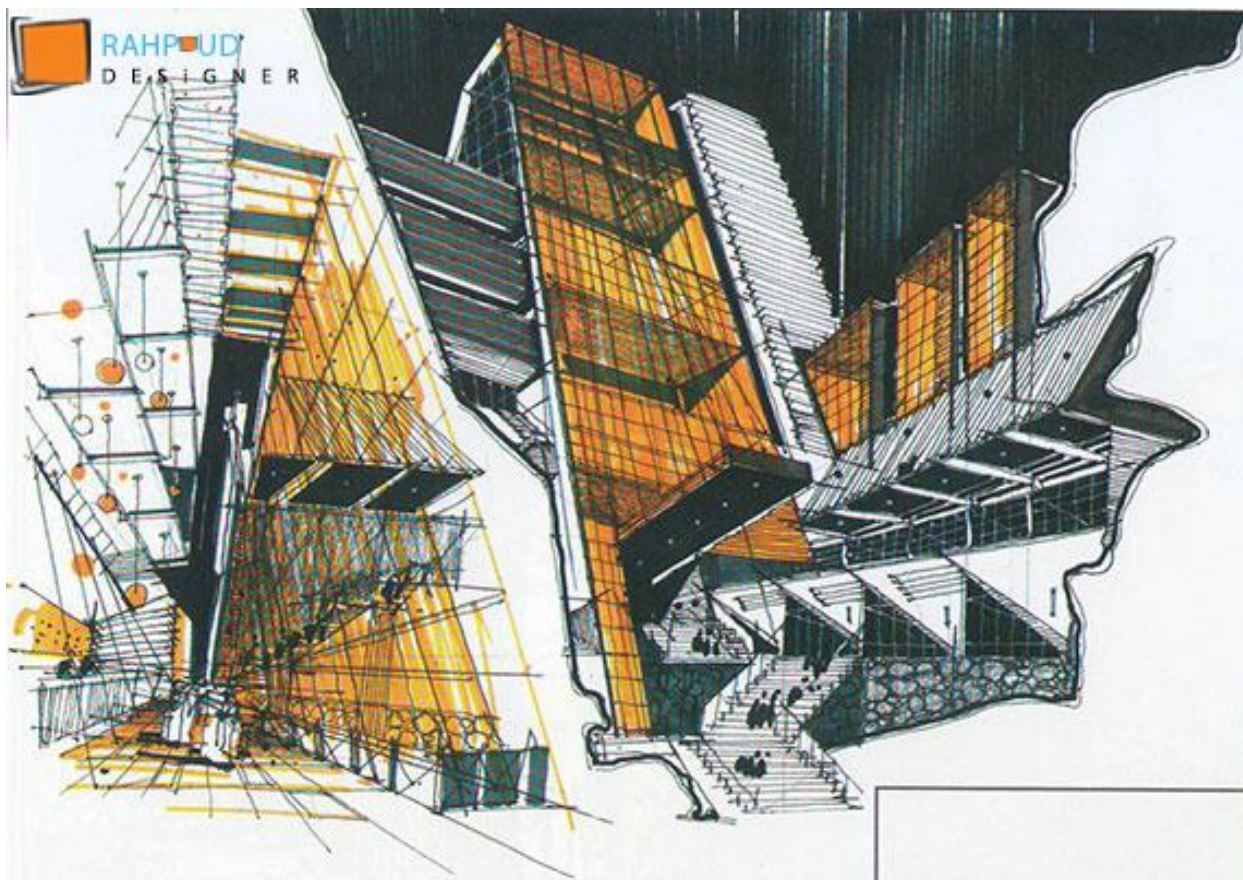
در اولین مرحله شیت بندی باید ابتدا به لحاظ هندسی و چیدمان اولیه اجزا شیت به صورتی خیلی کلی و مبهم محل قرار گیری تک تک اجزا را تعریف کرده و ابعاد و اندازه هر کدام از اجزا را تعریف کنیم. ترسیم خطوط کلی شیت مانند قطر ها، خطوط موازی با اضلاع و... باعث نظم بخشیدن به کل شیت می شوند. نکته حائز اهمیت آن است که در این مرحله فعلاً هیچ رنگی و یا خط قوی بر روی شیت نباید ترسیم شود.



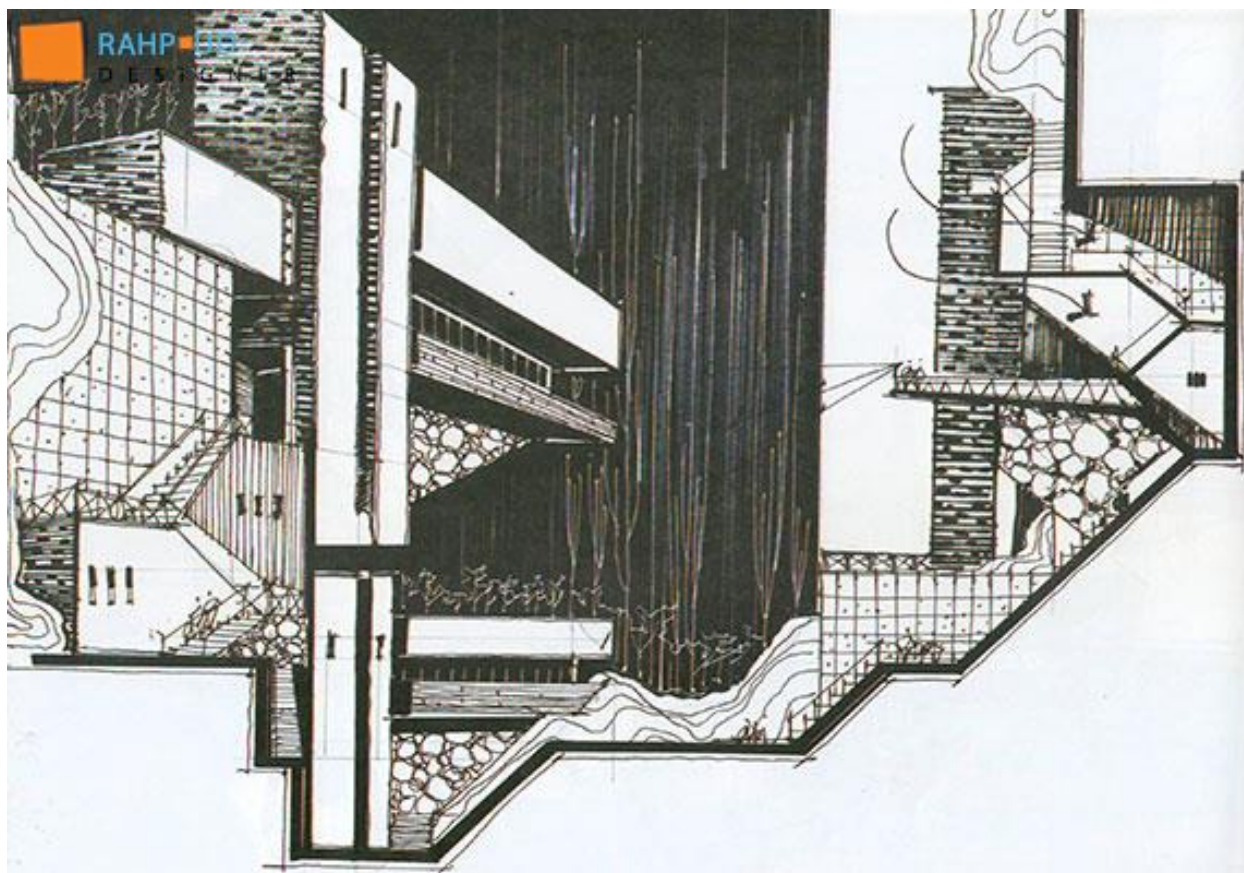
در مرحله بعد با تکمیل مرحله قبلی، اجزا شیت را در محل خود تثبیت می کنیم و با خطوط قدرتمند تر (مانند روان نویس، خود نویس و ...) اجزا را ترسیم می کنیم. دقت کنید در این مرحله هم نباید رنگ بر روی شیت گذاشته شود بلکه باید به این فکر شود که چگونه با کم ترین میزان رنگ بهتر پیوستگی اجزا را داشته باشیم. یادمان باشد که سفیدی کاغذ بهترین رنگ در شیت بندی می باشد.



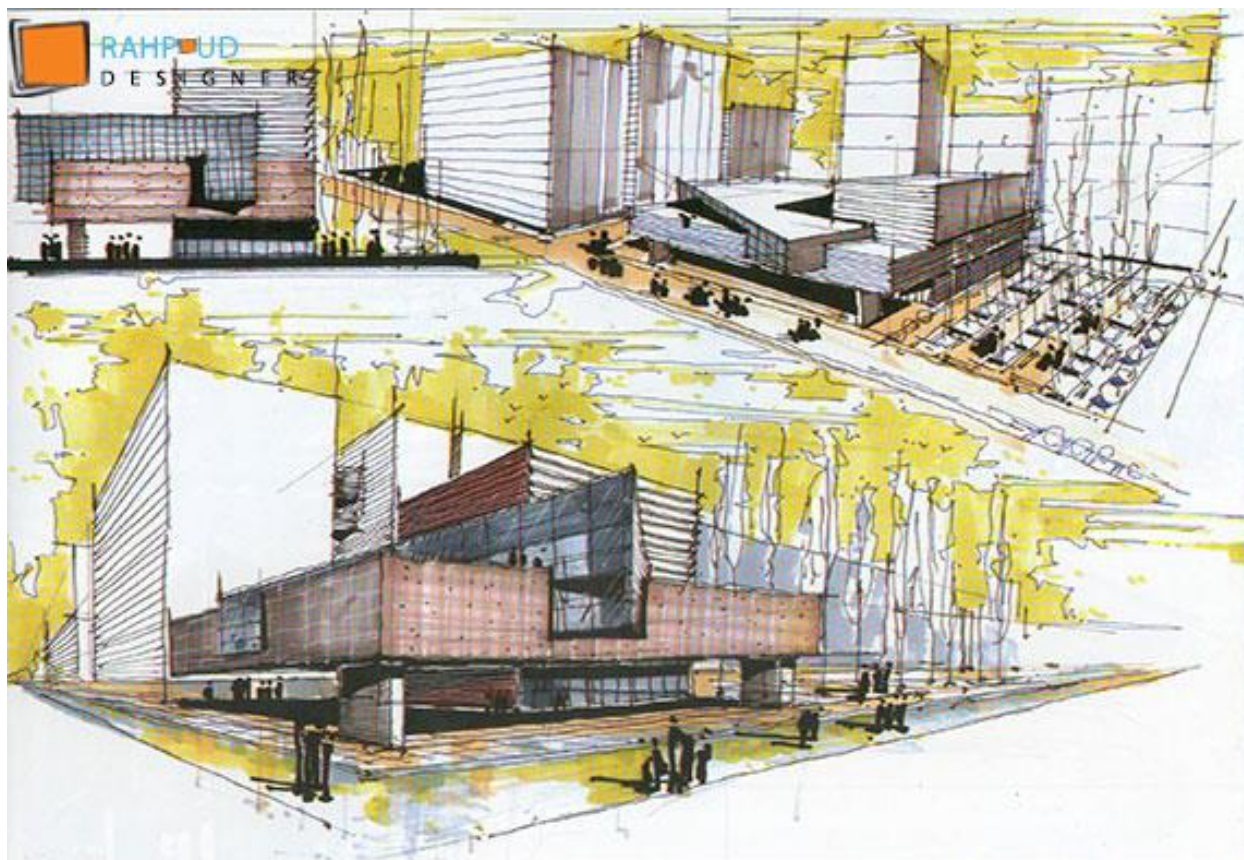
یکی از روش های خوب برای کم کردن میزان رنگ در شیت استفاده از خطوط و عناصر مشترک می باشد مانند خط افق. به عنوان مثال در این شیت ابتدا یک خط افق در شیت فرض شده است و سپس سعی می شود تا تمام اجزا بر مبنای این خط ترسیم شوند. این خط، می تواند خط افق پرسپکتیو ناظر و پرنده و خط زمین نما اشد. خوبی این روش آن است که دیگر آب در دید ناظر، آب دریاچه در دید پرنده هم می باشد.



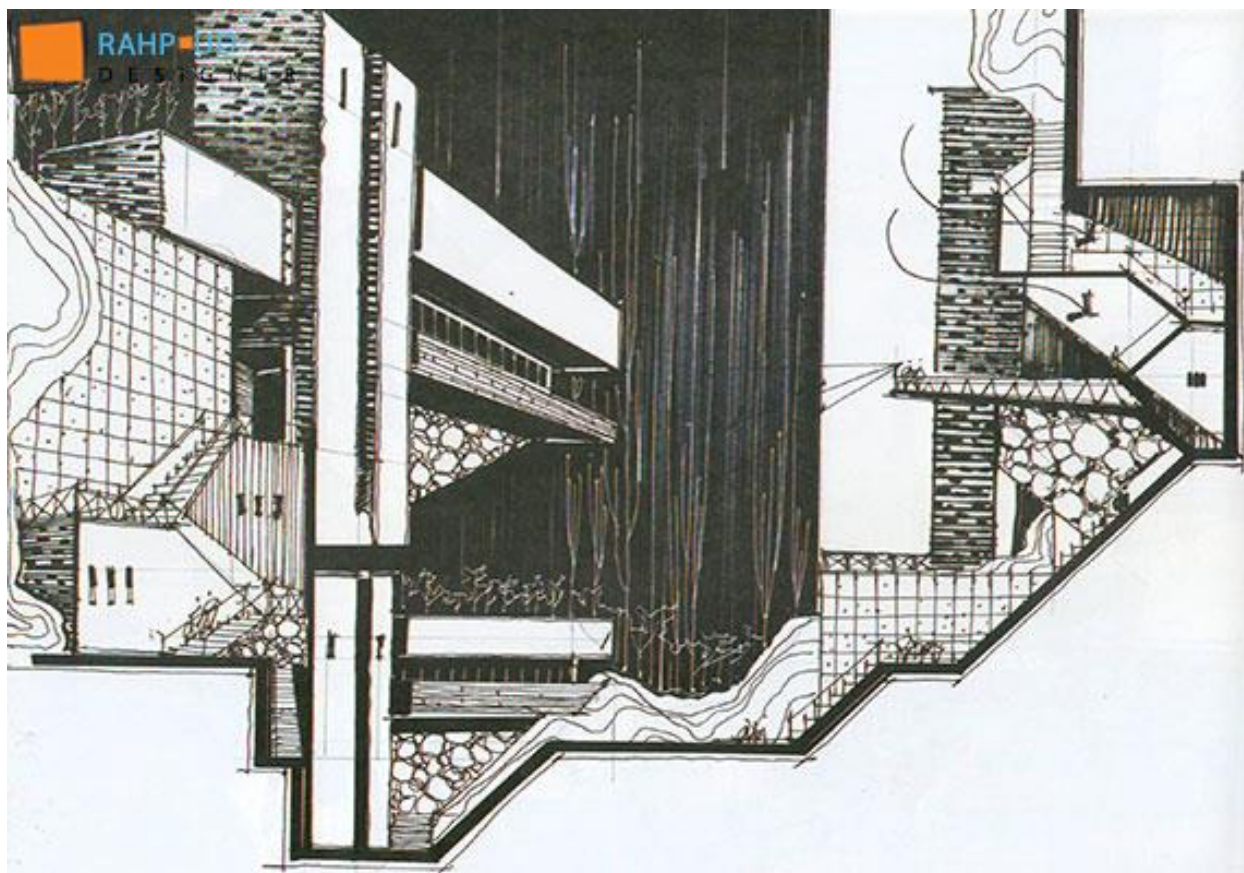
در ترسیم یک پروژه معماری معمولاً تعداد اجزا هر شیت توسط کارفرما و یا معمار تعیین می شود و هیچ قانون خاصی برای تعداد اجزا یک شیت وجود ندارد که بگوییم همه شیت ها باید از آن پیروی کنند.



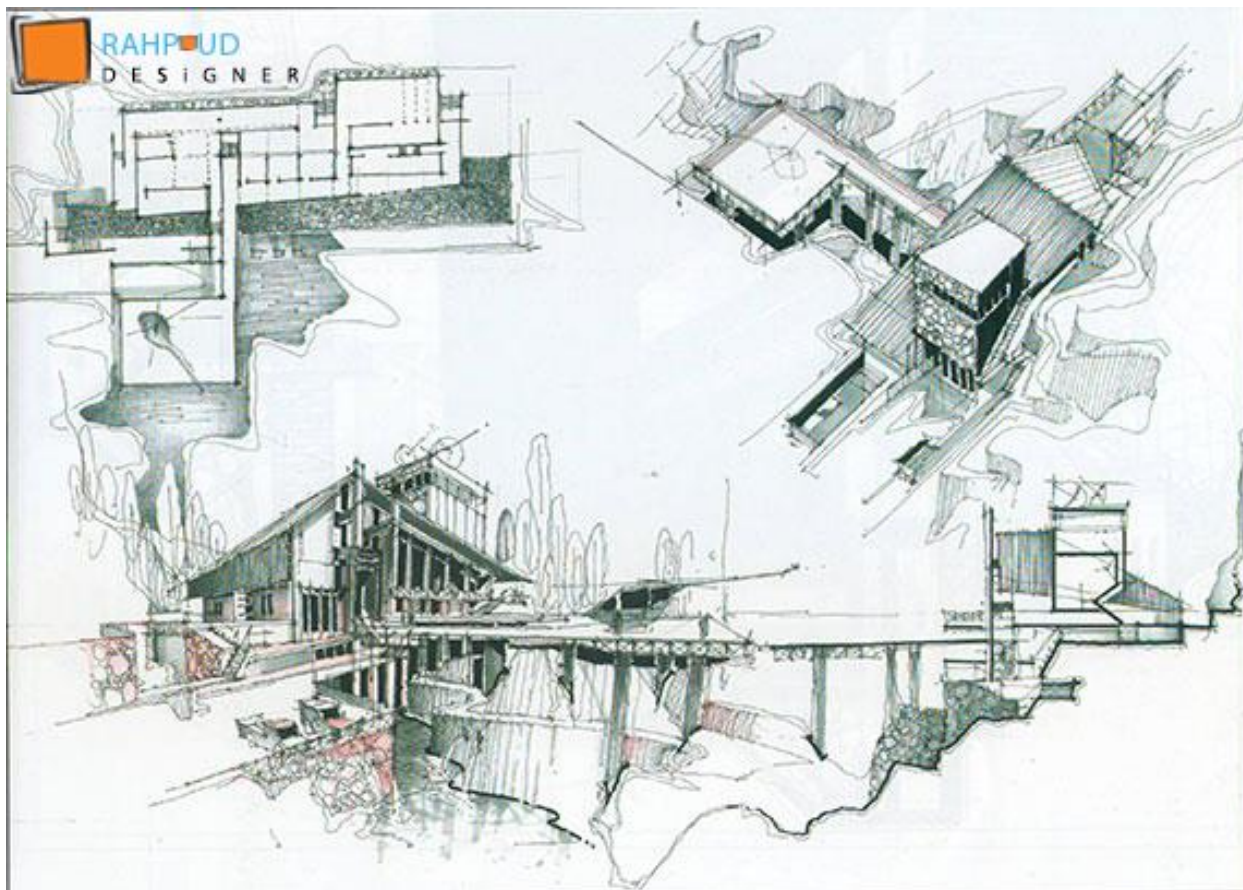
یکی دیگر از روش های شیت بندی که معمولاً به عنوان لوگو در کار استفاده می شود تعریف تعداد اجزا محدود در یک شیت بندی است که کمی کار را دشوار تر می کند. برای انجام یک شیت با تعداد اجزای محدود بهتر است اجزا شیت با بیش ترین جزئیات ترسیم شوند و حتماً فاصله بین اجزا را برای درک بهتر آن رعایت کنیم.



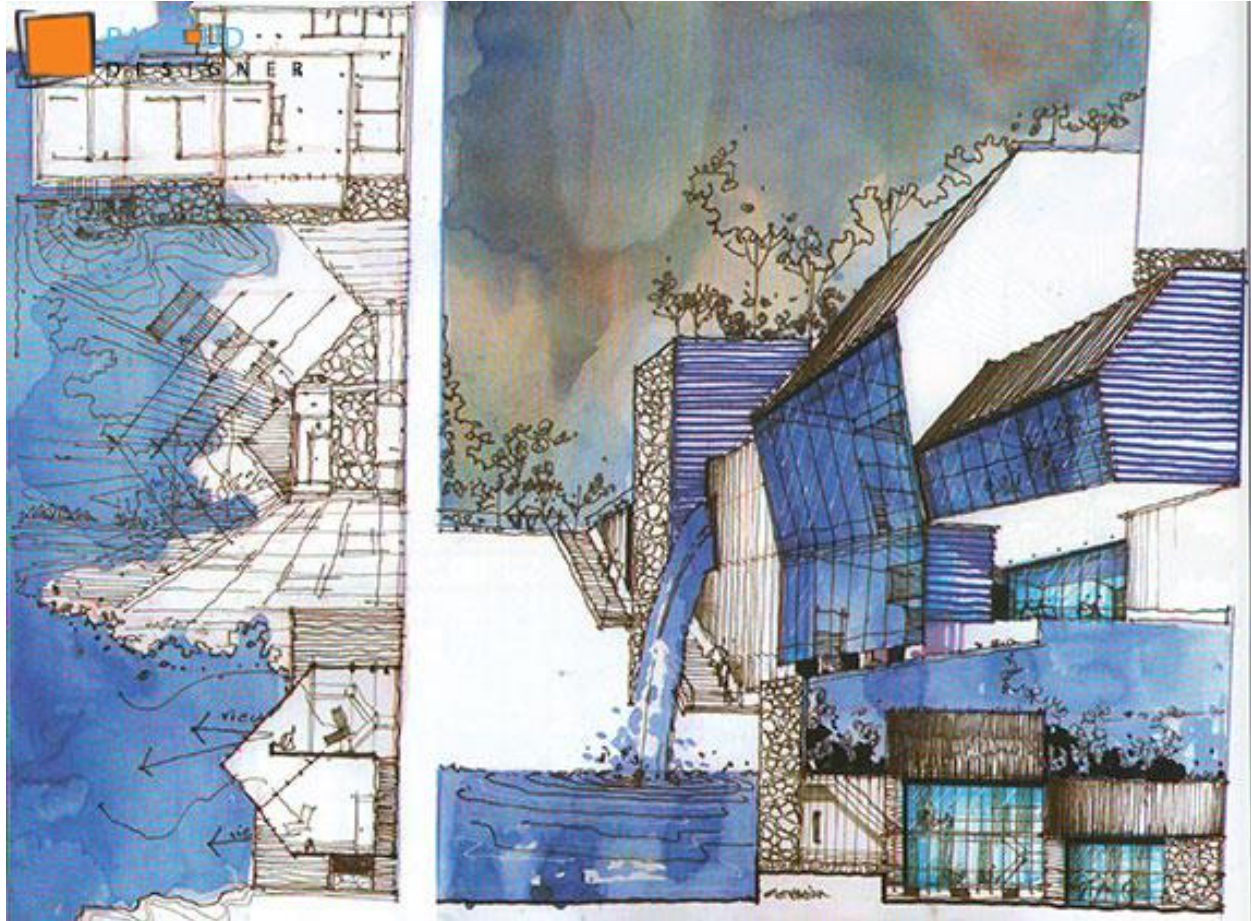
در یک شیت بندی برای خوانایی بیش تر شیت معمولاً یک جز شیت (به عنوان مثال در این شیت پرسپکتیو دید ناظر) را بزرگ تر و با جزئیات بیش تری ترسیم کنیم تا شیت در نگاه اول خوانا و جذاب باشد. معمولاً در یک شیت که می خواهیم در آن رنگ استفاده کنیم برای کاهش شلوغی شیت از رنگ های کم رنگ تر استفاده می کنیم.



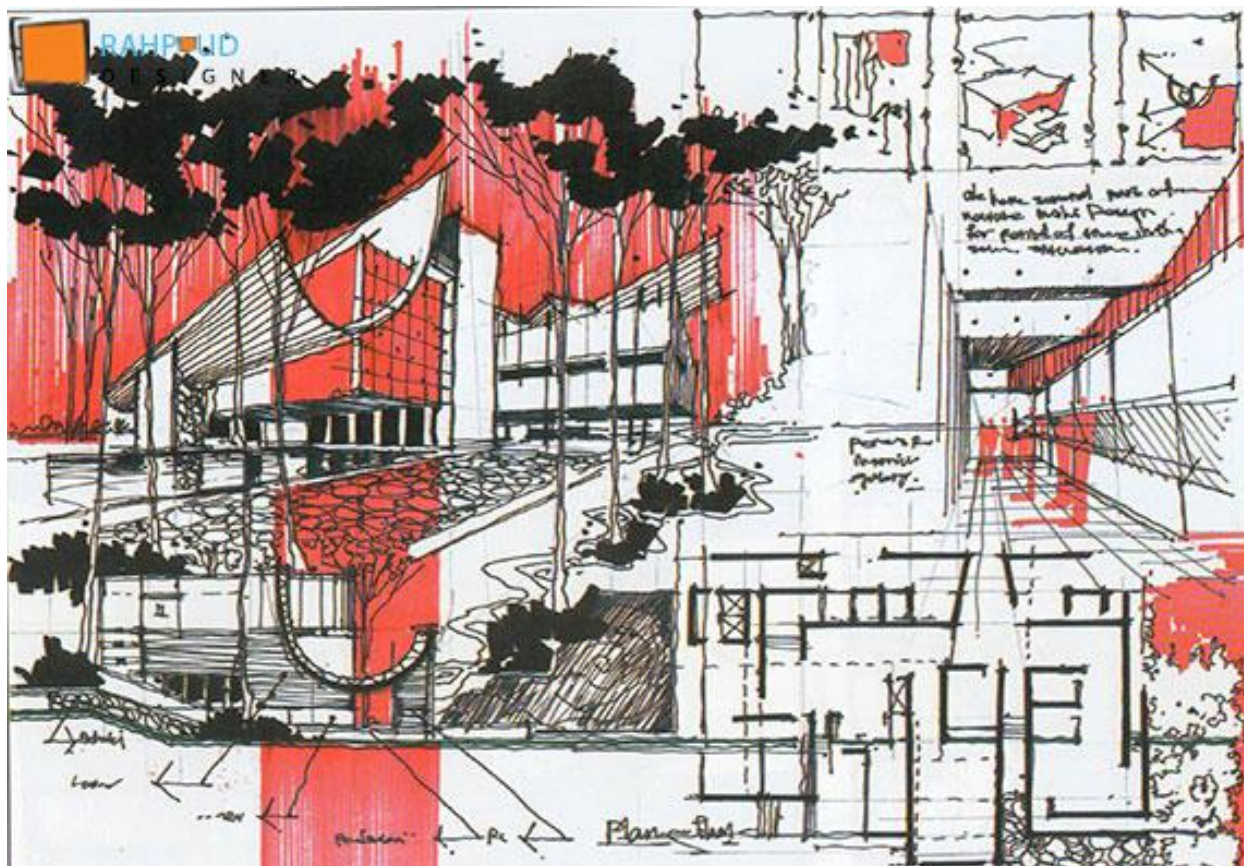
گاهی اوقات در یک شیت بندی برای ایجاد تضاد و جذابیت بصری بالا می توان از خطی پیوسته که دور کل اجزای ترسیم شده و آن ها را قاب کرده استفاده کنیم به گونه ای که دیگر بیرون از این خط هیچ جز را ترسیم نکنیم. استفاده از تک رنگ مشکی برای راندو شیت به شیت بندی بسیار کمک می کند.



در شیت ندی بهتر است از هیچ خطی و کارد بندی استفاده نکنیم زیرا قدرت شیت بندی را کم می کند. باید اجزا را به گونه ای در یک شیت بچینیم که شیت دارای تعادل بصری باشد و تقریباً گوشه شیت تعریف شده باشد. دقت کنید که با ترسیم خطی در پایین شیت می توانیم شیت را ببندیم. در این شیت استفاده بسیار کم از رنگ و استفاده از سفیدی کاغذ به عنوان رنگ می باشد.



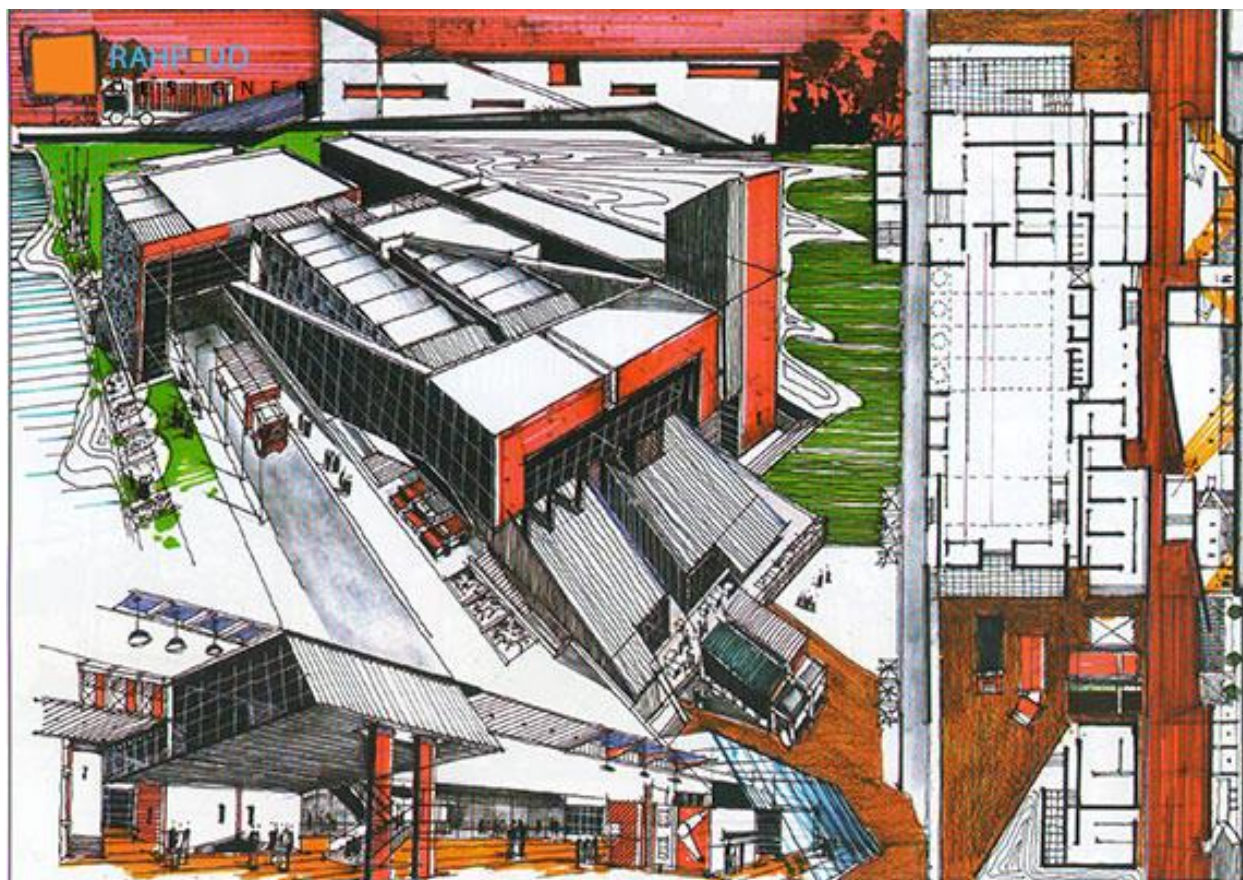
در این شیت برای تعریف هندسی آن ابتدا شیت را تقریباً به سه قسمت تقسیم می کنیم و به گونه ای که پرسپکتیو اصلی را در قسمت بزرگ تر با جزئیات کامل ترسیم کنیم. سپس اجزا فرعی را در سمت چپ و در زیر همدیگر و به گونه ای کم جزئیات تر ترسیم می کنیم. دقت کنید که در این شیت تنها از یک رنگ برای راندو به عنوان آب، آسمان، شیشه و ... استفاده می کنیم. همین امر شیت را پیوسته تر می کند.



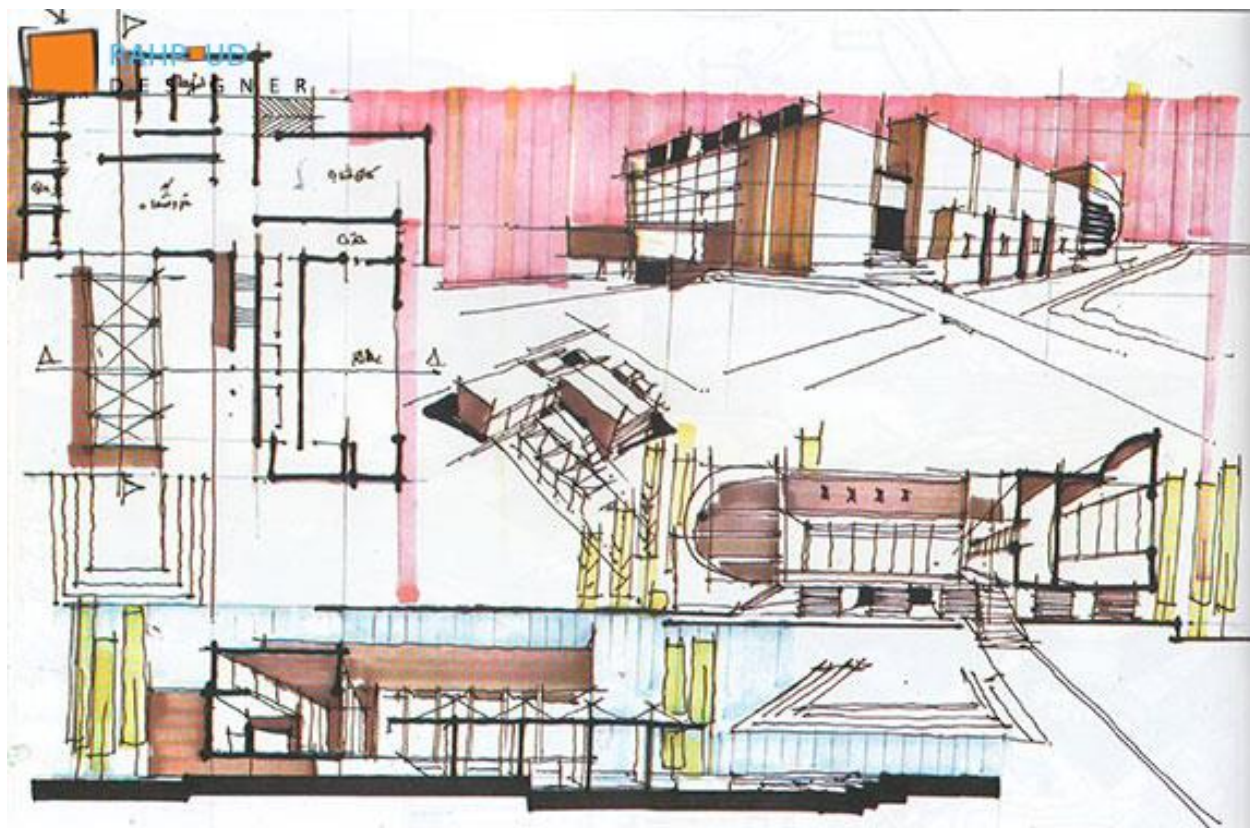
در یک شیت بهتر است همه اجزا به گونه ای در کنار هم ترسیم شوند که همدیگر را معرفی کنند. به عنوان مثال در این شیت در پرسپکتیو ناظر، سقف را به نمایی که همان سقف را نشان می دهد با استفاده از ستون رنگی عمودی وصل کرده ایم.



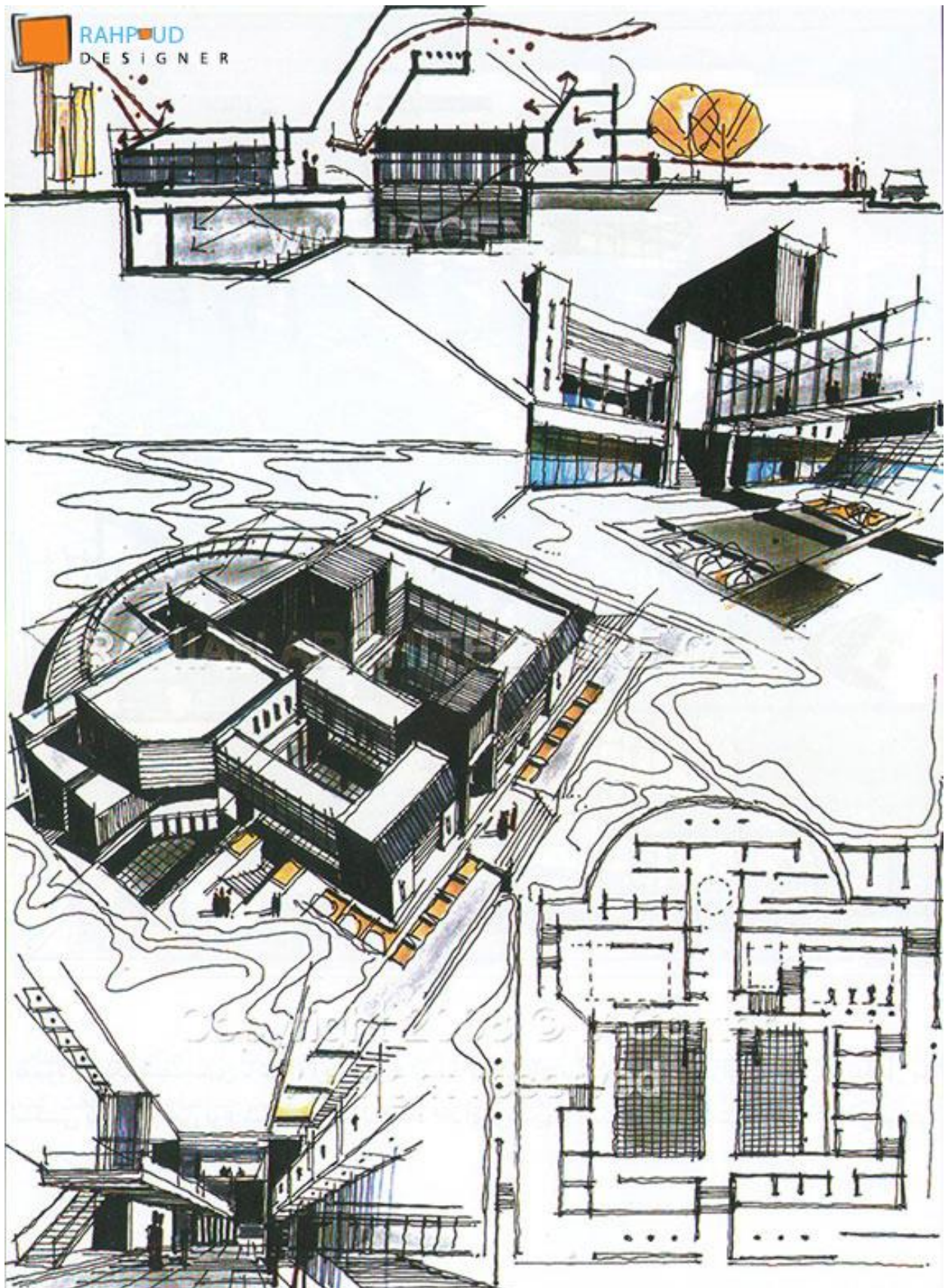
یکی از راه های خوب برای شیت بندی اتصال اجزا یک شیت به همدیگر توسط خطوط خود اجزا می باشد. به عنوان مثال در بین دو جز پلان و مقطع بسیار پرکاربرد است زیرا می توانند طبق اصول ترسیم فنی دقیقاً زیر همدیگر ترسیم شوند که این خود باعث خوانایی در شیت بندی می شود.



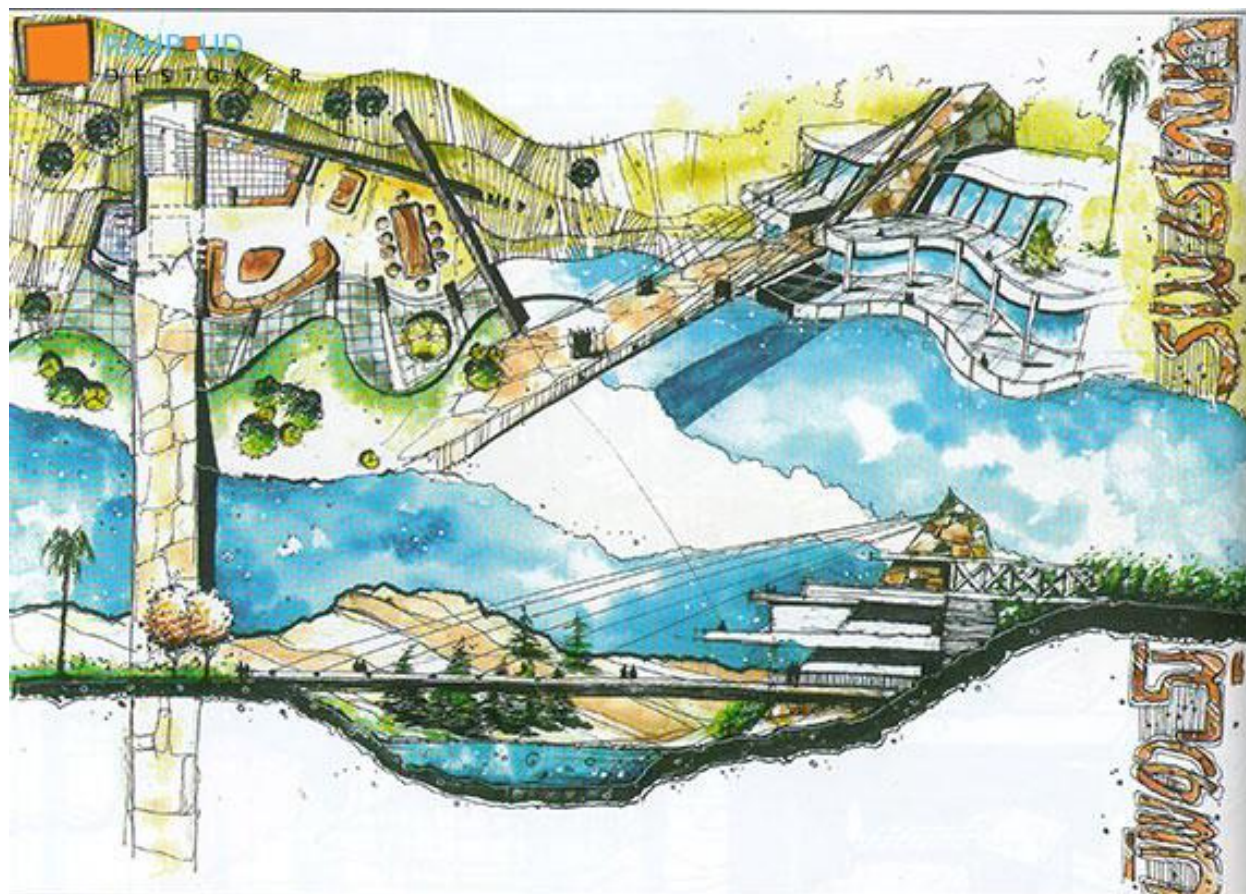
در این شیت ضلع بالایی شیت به عنوان خط افق تعریف شده است و پرسپکتیو دید پرنده را با آن ترسیم کرده ایم. سمت راست شیت را به اجزا فنی اختصاص دادیم، به گونه ای که یک پلان و یک مقطع طول (90 درجه چرخیده است) را ترسیم کرده ایم و با خط جاده، این بخش را از کل شیت جدا ساخته ایم. دقت کنید که نمایان کنند ضلع پشتی پرسپکتیو می باشد.



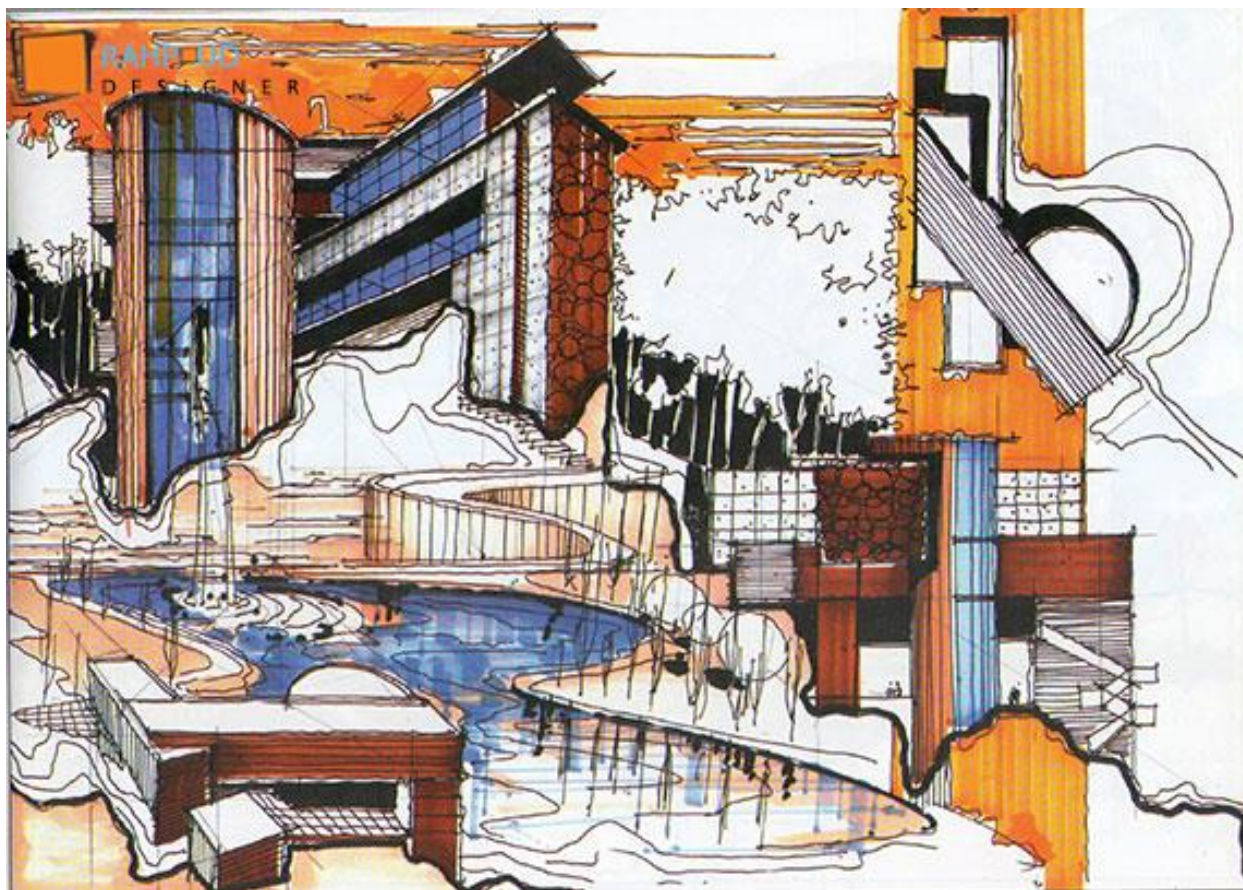
معمولاً در یک شیت بندی با تعداد اجزا زیادتر باید به گونه ای ترسیم کرد که اجزا با همدیگر تداخل پیدا نکنند و هر کدام بتوانند حرف خود را برای مخاطب اسکیس بزنند. در این نوع شیت بندی ها با تعداد اجزا زیاد بهتر است از رنگ کم تر استفاده شود و بیش تر اجزا با جزئیات بالا ترسیم شوند.



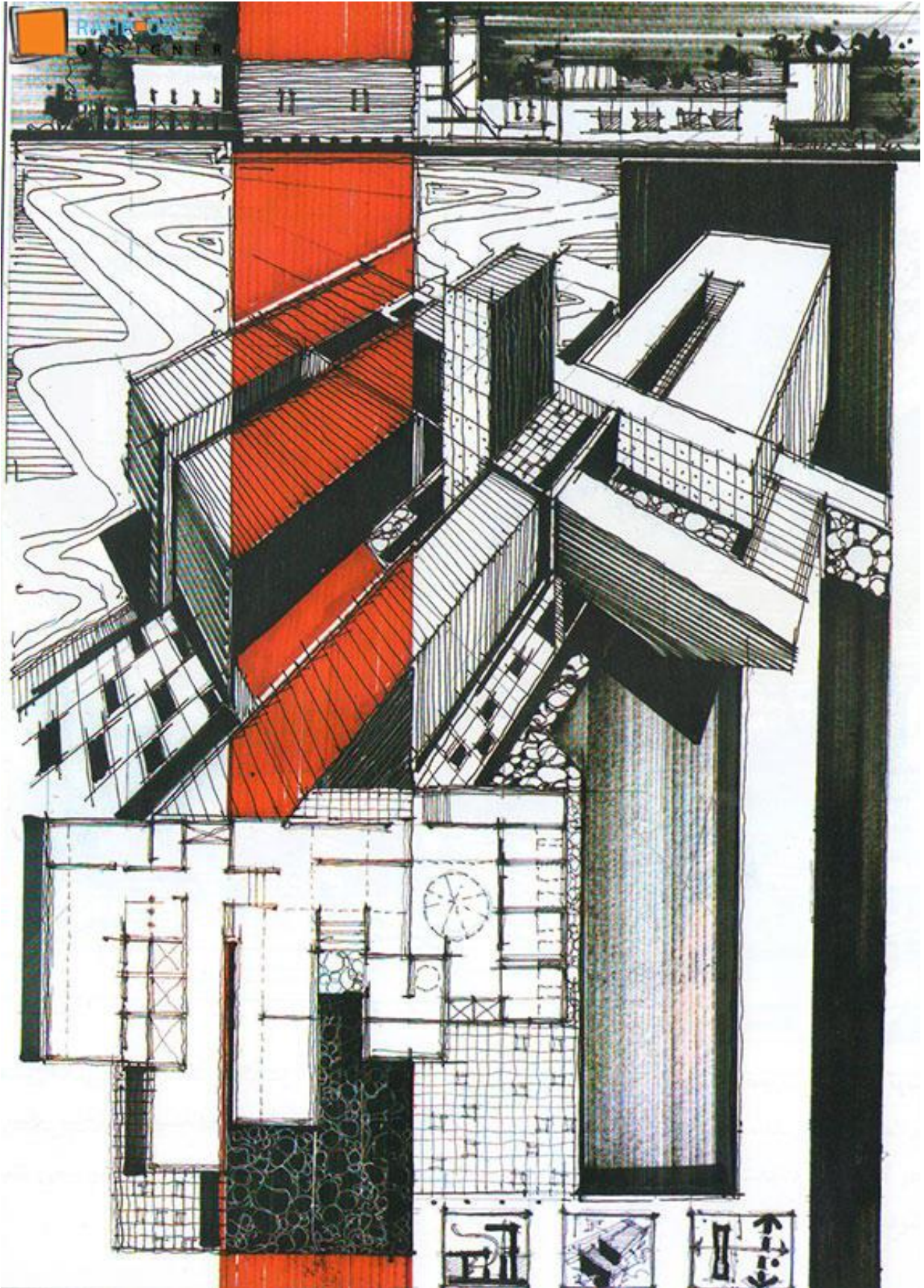
در این شیت بندی که به صورت عمودی ترسیم شده تا اجزا مختلف شیت به صورت لا به لا از بالای شیت به سمت پایین ترسیم شود و هر کدام خوانایی خود را داشته باشند. در این شیت پرسپکتیو ناظر و پرنده دارای یک خط افق می باشد و مقطع در بالای شیت تاکید به عرض شیت می کند. پلان در این شیت راندو نشده است تا با پرسپکتیو پرنده تداخل بصری پیدا نکند.



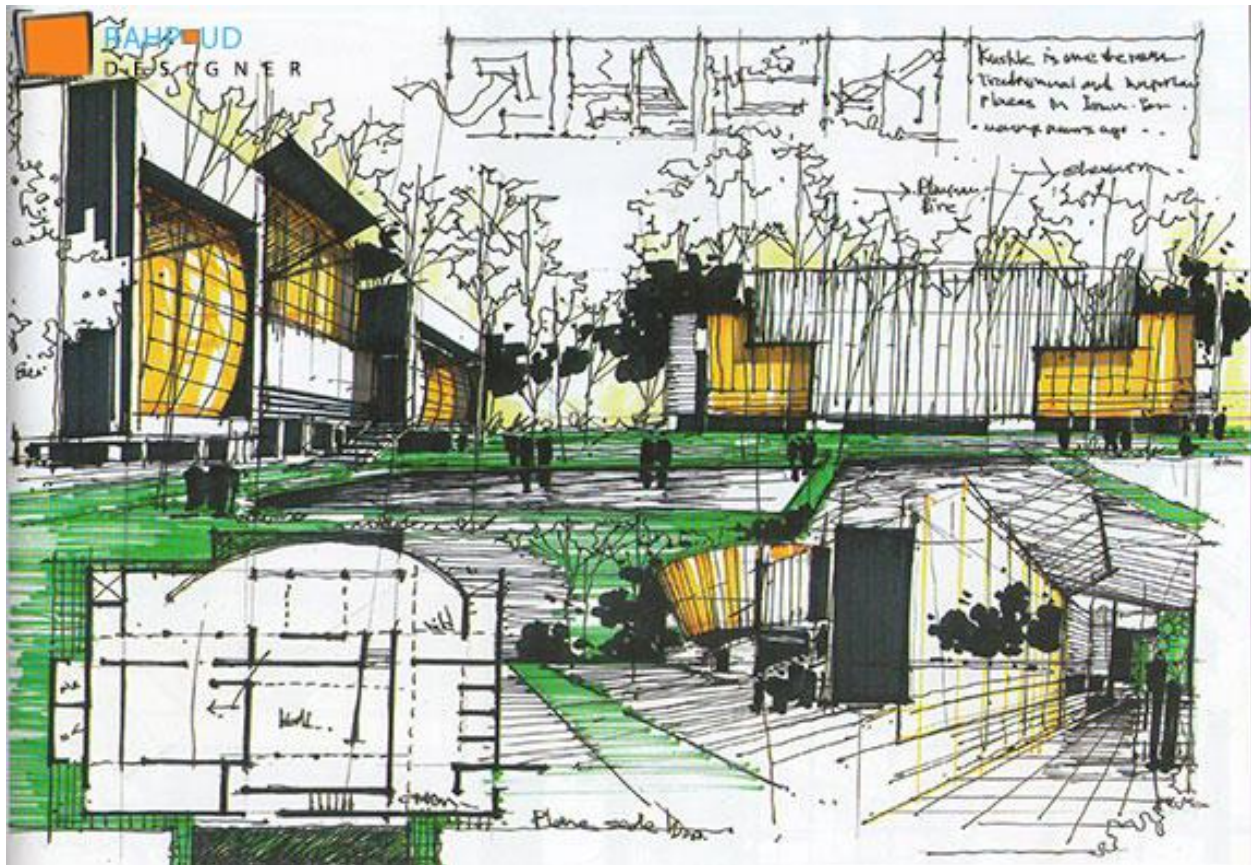
در این شیت بندی با توجه به تعداد محدود اجزا شیت، به صورت پیوسته و مطلوبی شیت بندی شده است و اجزا هر کدام در محل خود نشسته اند. دقت کنید که در یک شیت بندی خوب اجزا شیت باید بتوانند بعد از تکمیل و راندو کار از محل خود تکان بخورند.



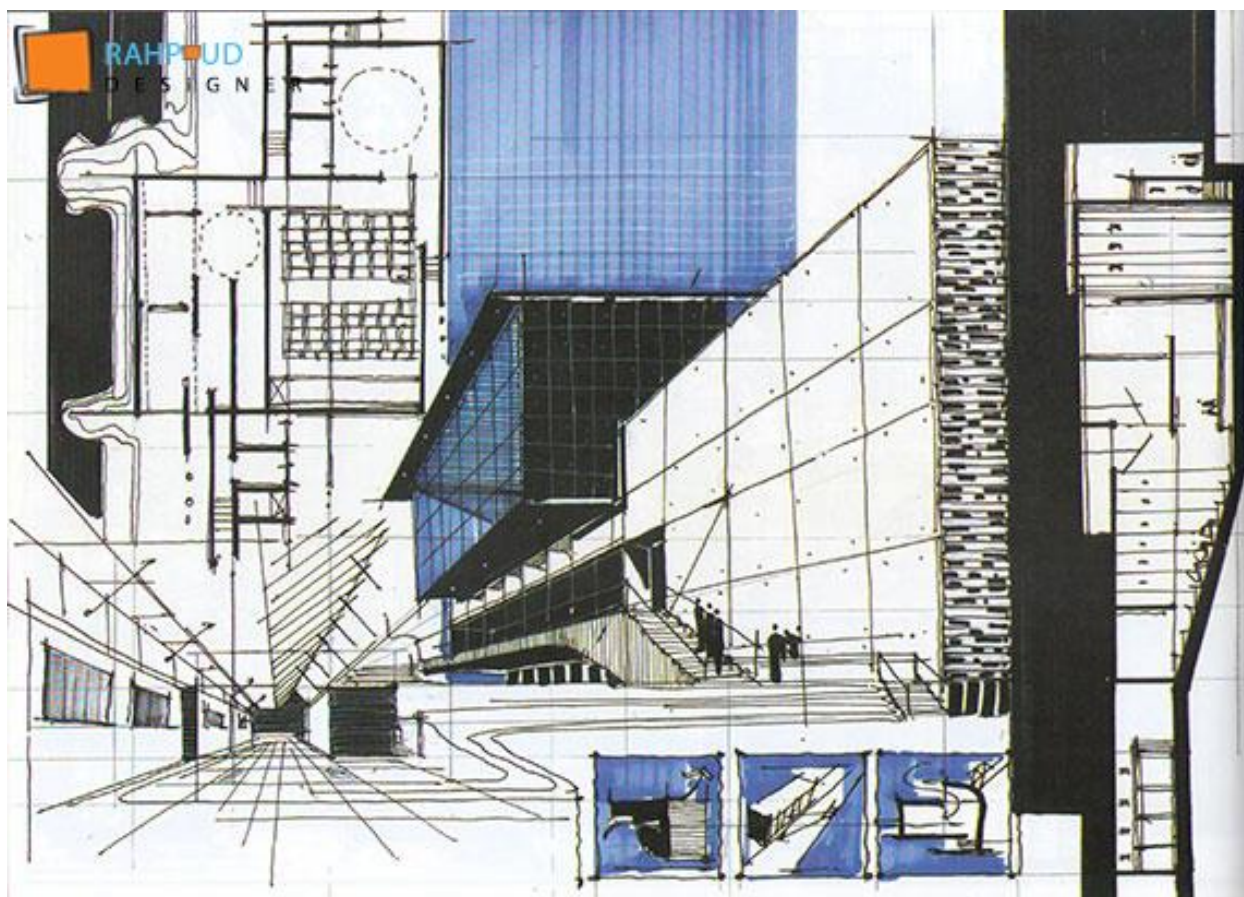
در این شیت بندی میزان استفاده از رنگ ها زیاد شده است. باید دقت کنید زمانی که از رنگ زیادی در شیت بندی استفاده می کنید، تعداد رنگ ها را به حداقل برسانید. زمانی که تعداد اجزا شیت زیاد می باشد باید در شیت به گونه ای اجزا را چید که دو طرف به لحاظ بصری هم وزن باشند.



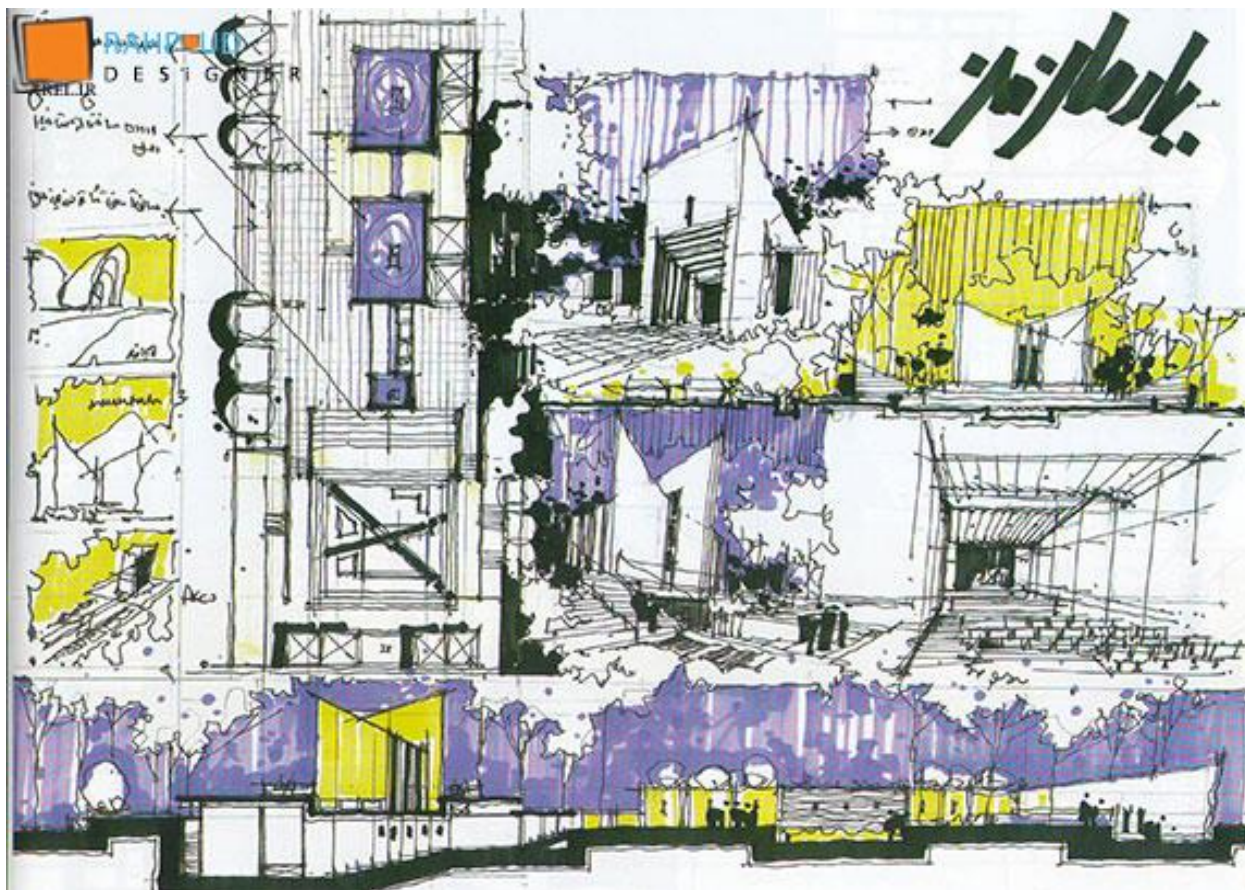
در یک شیت بندی عمودی استفاده از نوار های عمودی که به جهت شیت تاکید کند می تواند باعث جلوه بیش تر شیت شود. هم چنین استفاده از رنگ هایی با تضاد زیاد به جذابیت بصری شیت کمک می کند. در این شیت مقطع در بالای شیت و به صورت کامل در عرض آن زده شده است که به نحوی آن را متعادل کنند.



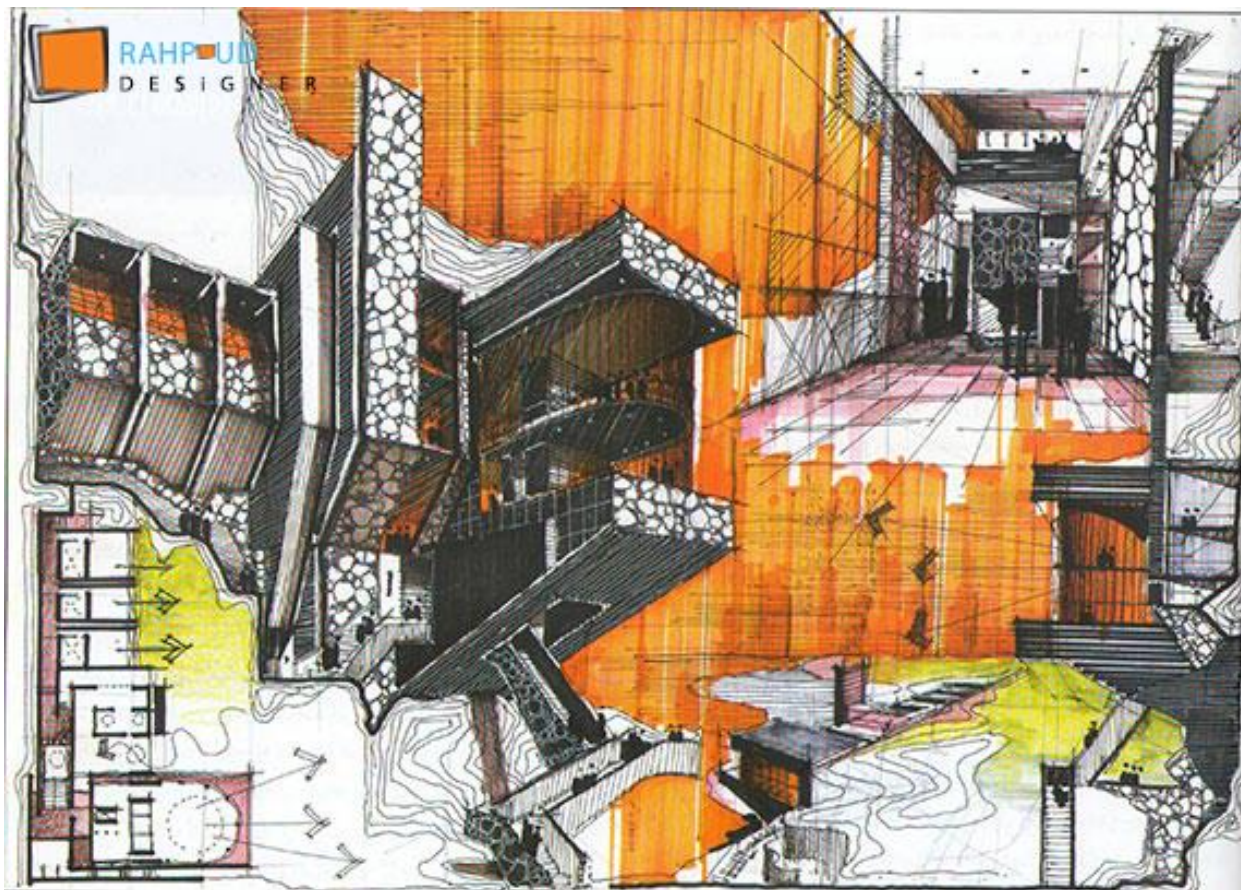
تعیین محلی در شیت بندی که در آن به تحلیل و شروع اسکیس پرداخته شود و یا به صورت جدا جدا نوشته شود. در این شیت از یک افق برای ترسیم پرسپکتیو و نمای ساختمان استفاده شده است.



در این شیت به طور کامل از یک بنای معماری ترسیم شده و سعی شده تا با کمترین میزان رنگ و استفاده از خطوط کلی اجزا شیت را به هم متصل کنیم. استفاده از رنگ آبی در وسط شیت باعث تاکید بصری در کار می شود. دقت کنید که با سفید گذاشتن داخل پلان و مقطع و قسمت عمده پرسپکتیو سعی شده تا از تاکید آن ها کاهش داده شود و شیت اجزا متعادل شود.



خطوط کلی و اولیه شیت را قبلاً ترسیم کرده ایم و جایگاه هر کدام از اجزا را مشخص کرده بودیم و حال به ترسیم جزئی هر کدام می پردازیم. شیت بندی دقیقاً روند طراحی را برای ما دارد. در حقیقت خود شیت بندی به درست طراحی کردن کمک می کند و اساساً باید این تعریف که اجزا را ترسیم کرده باید آماده باشد و بر روی شیت بچینیم اشتباه است بلکه هر جز ما با توجه به هویت و مکانش در شیت باید طراحی شود مانند یک زمین که به معمار می دهند تا طراحی کند.



هنگامی که اجزا مختلف یک بنا مانند پلان، مقطع و... را برای شیت بندی در داخل شیت قرار می دهیم باید بسیار دقت کنیم که این اجزا اطلاعات تکراری ندهند. در این شیت یک نکته مهم وجود دارد، گریز پرسپکتیو ناظر هر دو گوشه سمت چپ شیت انتخاب شده به همین دلیل شیت پیوسته تر به نظر می رسد. به دلیل این که پلان در آسمان پرسپکتیو ترسیم شده هیچ راندویی ندارد تا مزاحم بصری نشود.